

איתור מידע ומשאבים נוספים

עיינ במסמכי הבטיחות והתקינה המצורפים למחשב שברשותך ובאתר התאימות לתקינה בכתובת www.dell.com/regulatory_compliance לקבלת מידע נוסף:

- נהלי בטיחות מיטביים
- אחריות
- תנאים והתניות
- אישור תקינה
- ארגונומיה
- הסכם רשיון למשתמש קצה

המידע במסמך זה עשוי להשתנות ללא הודעה.
© 2010 Dell Inc. כל הזכויות שמורות. הודפס בסין. הודפס על נייר ממוחזר.

חל איסור מוחלט על העתקה מכל סוג של חומרים אלה ללא הרשאה בכתב מ-Dell Inc.

סימנים מסחריים שבשימוש בטקסט זה: Dell, הלוגו DELL, Latitude ו- Latitude ON הם סימנים מסחריים של Dell Inc.; Intel הוא סימן מסחרי רשום ו-Core הוא סימן מסחרי של Intel Corporation בארצות הברית ובמדינות אחרות.

ייתכן שייעשה שימוש בסימנים מסחריים ובשמות מסחריים אחרים במסמך זה כדי להתייחס לישויות הטוענות לבעלות על הסימנים והשמות, או למוצרים שלהן. Dell Inc. מוותרת על כל חלק קנייני בסימנים מסחריים ושמות מסחריים פרט לאלה שבבעלותה.

פיזי	
גובה מלפנים	26.50 מ"מ
גובה מאחור	30.50 מ"מ
רוחב	323 מ"מ
עומק	215 מ"מ
משקל	1.63–1.95 ק"ג

סביבתי	
טווח טמפרטורות	
הפעלה	0° צ' עד 35° צ' (32° פ' עד 95° פ')
אחסון	-40° צ' עד 70° צ' (-40° פ' עד 158° פ')
לחות יחסית (מרבית)	
הפעלה	10% – 90% (ללא התעבות)
אחסון	5% – 95% (ללא התעבות)
גובה (מרבי)	
הפעלה	-15.2 עד 3048 מטר (-50 עד 10,000 רגל)
אחסון	-15.2 עד 10,668 מטר (-50 עד 35,000 רגל)

מתאם זרם חילופין		
מתח כניסה	100–240 וולט ז"ח	
זרם כניסה (מרבי)	1.5 אמפר	
תדר כניסה	50–60 הרץ	
הספק יציאה	65 וואט או 90 וואט	
זרם יציאה		
65 וואט	4.34 אמפר (לכל היותר בפעימה של 4 שניות)	
	3.34 אמפר (רציף)	
90 וואט	5.62 אמפר (לכל היותר בפעימה של 4 שניות)	
	4.62 אמפר (רציף)	
מתח יציאה	1.0 +/- 19.5 וולט ז"ח	
ממדים		
רוחב		
65 וואט	66.00 מ"מ	
90 וואט	70.00 מ"מ	
גובה		
65 וואט	16.00 מ"מ	
90 וואט	16.00 מ"מ	
עומק		
65 וואט	127.00 מ"מ	
90 וואט	147.00 מ"מ	
טווח טמפרטורות		
הפעלה	0° עד 40° צ' (32° עד 104° פ')	
אחסון	-40° צ' עד 70° צ' (-40° פ' עד 158° פ')	

מפרט



הערה: ההצעות עשויות להשתנות מאזור לאזור. לקבלת מידע נוסף בנוגע לתצורת המחשב, לחץ על **Start** (התחל) ← **Help and Support** (עזרה ותמיכה) ולאחר מכן בחר באפשרות להציג מידע אודות המחשב שברשותך.

מידע מערכת

סוג מעבד	Intel® Core™ i3 series Intel Core i5 series Intel Core i7 series
ערכת שבבים	ערכת שבבים Intel 5 Series

זיכרון

מחבר מודול זיכרון	שני שקעי SODIMM
קיבולת מודול זיכרון	1 GB, 2 GB או 4 GB
סוג זיכרון	1066 MHz, DDR3
זיכרון מינימלי	1 GB
זיכרון מרבי	8 GB

הערה: רק מערכות הפעלה של 64 סיביות תומכות בזיכרון של יותר מ-4 GB.

וידיאו

סוג וידיאו	משולב בלוח המערכת
בקר וידיאו	כרטיס גרפי Intel HD

כרטיס חכם ללא מגעים

כרטיסים חכמים/טכנולוגיות נתמכים	ISO14443A — 106 kbps, 212 kbps 424 kbps ו-848 kbps
	ISO14443B — 106 kbps, 212 kbps 424 kbps ו-848 kbps
	ISO15693
	HID iClass
	FIPS201
	NXP Desfire

סוללה

סוג	3 תאים, 2.8 אמפר לשעה, 30 וואט לשעה 6 תאים, 2.8 אמפר לשעה, 60 וואט לשעה 6 תאים, 2.5 אמפר לשעה היים ארועים, 54 וואט לשעה חלק סוללה, 48 וואט לשעה
ממדים	
עומק	3 תאים — 28.80 מ"מ 6 תאים — 51.10 מ"מ
גובה	21.90 מ"מ
רוחב	189.80 מ"מ
משקל	3 תאים — 0.19 ק"ג 6 תאים — 0.34 ק"ג חלק סוללה — 0.63 ק"ג
מתח	11.1 וולט ז"י
טווח טמפרטורות הפעלה	0° צ' עד 35° צ' (32° פ' עד 95° פ')
אחסון סוללת מטבע	40° צ' עד 70° צ' (40° פ' עד 158° פ') ליתיום CR2032 של 3 וולט

התקנה מהירה



אזהרה: לפני שתתחיל לבצע הליך כלשהו בסעיף זה, קרא את מידע הבטיחות המצורף למחשב שברשותך. למידע נוסף על נוהלי עבודה מיטביים, עיין באתר www.dell.com/regulatory_compliance.



אזהרה: מתאם זרם החילופין מתאים לשקעי חשמל שונים ברחבי העולם. עם זאת, במדינות שונות ישנם מחברי חשמל ומפצלי שקעים שונים. שימוש בכבל לא תואם או חיבור לא נכון של הכבל למעביר או לשקע חשמל עלולים לגרום לשריפה או נזק לצידוד.



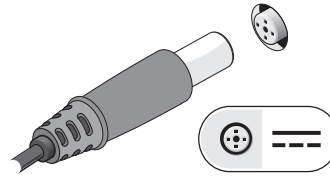
התראה: בעת ניתוק כבל מתאם זרם החילופין מהמחשב, אחוז במחבר ולא בכבל עצמו, ומשוך בחוזקה אך בעדינות כדי למנוע פגיעה בכבל. בעת ליפוף כבל מתאם זרם החילופין, הקפד להמשיך את זווית המחבר במתאם זרם החילופין כדי למנוע פגיעה בכבל.



הערה: התקנים מסוימים עשויים שלא להיות כלולים, אם לא הזמנת אותם. פין

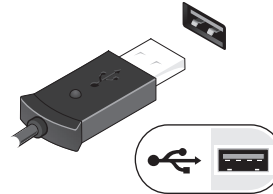
1

חבר את מתאם זרם החילופין למחבר של מתאם זרם החילופין במחשב הנייד ולשקע החשמל.



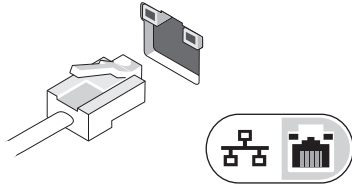
3

חבר התקני USB, כגון עכבר או מקלדת (אופציונלי).



2

חבר את כבל הרשת (אופציונלי).



4

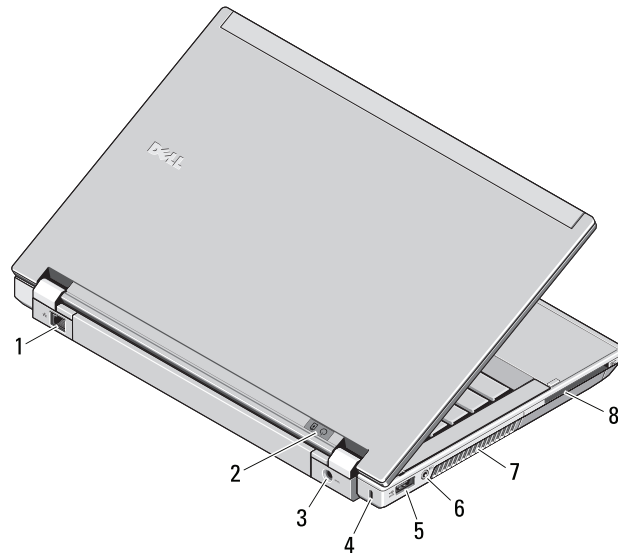
פתח את צג המחשב ולחץ על לחצן ההפעלה כדי להפעיל את המחשב.



הערה: מומלץ להפעיל ולכבות את המחשב פעם אחת לפחות, לפני התקנת כרטיסים או חיבור המחשב להתקן עגינה או להתקן חיצוני אחר, כגון מדפסת.

מבט מאחור


- 1 מחבר רשת
- 2 נוריות אספקת חשמל וסוללה
- 3 מחבר מתאם זרם חילופין
- 4 חריץ כבל אבטחה
- 5 מחבר eSATA/USB 2.0
- 6 אוזניות (קו יציאה)/מיקרופון (קו כניסה) מחבר
- 7 פתחי אוורור
- 8 חריץ כרטיס חכם



אזהרה: אין לחסום את פתחי האוורור, להכניס לתוכם חפצים או לאפשר לאבק להצטבר בהם. כאשר מחשב Dell פועל, אין לאחסנו בסביבה ללא זרימת אוויר נאותה, כגון מזוודה סגורה. הגבלת זרימת האוויר עשויה לגרום נזק למחשב או לגרום לשריפה. המחשב מפעיל את המאוורר כשהוא מתחמם. רעש מהמאוורר זו תופעה רגילה ואינו מצביע על בעיה במאוורר או במחשב.



אודות אזהרות

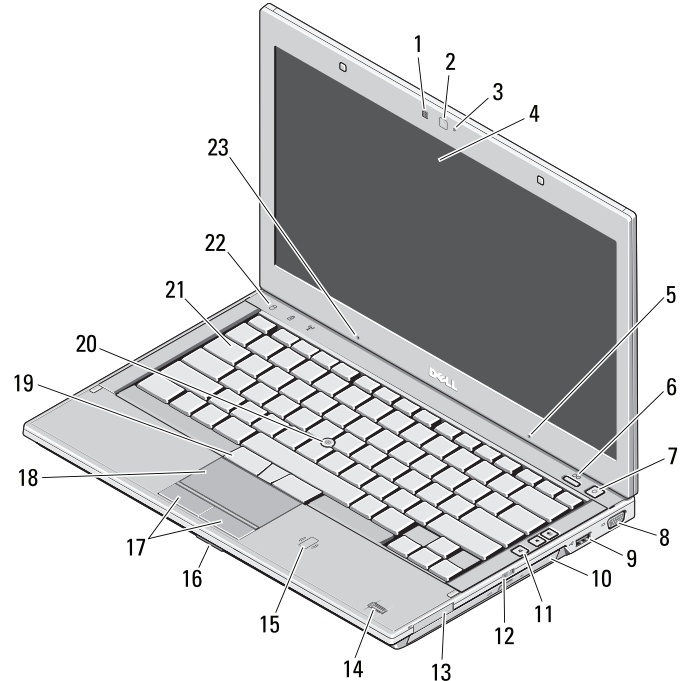
אזהרה: "אזהרה" מציינת אפשרות של נזק לרכוש, פגיעה גופנית או מוות. 


Dell™ Latitude™ E4310

מידע על התקנה ותכונות

מבט מלפנים

- 1 חיישן תאורת סביבה
- 2 מצלמה (אופציונלי)
- 3 נורית מצב מצלמה (אופציונלי)
- 4 תצוגה
- 5 מיקרופון (אופציונלי)
- 6 לחצן Dell Latitude ON™ (אופציונלי)
- 7 לחצן הפעלה
- 8 מחבר מסך (VGA)
- 9 מחבר USB 2.0
- 10 כונן אופטי
- 11 לחצני בקרת עוצמת קול (3)
- 12 מתג אלחוט
- 13 חריץ ExpressCard
- 14 קורא טביעות אצבעות (אופציונלי)
- 15 קורא כרטיסים חכמים ללא מגע (אופציונלי)
- 16 חריץ כרטיס זיכרון
- 17 לחצני משטח מגע (2)
- 18 משטח מגע
- 19 לחצני מוט עקיבה (3)
- 20 מוט עקיבה
- 21 מקלדת
- 22 נוריות מצב התקנים
- 23 מיקרופון



 **הערה:** המחשב משווק עם המיקרופון האופציונלי, רק אם הזמנת מצלמה.



OG5YPGA01

יוני 2010

דגם תקינה: P05G001 דגם תקינה: P05G

DELL™